

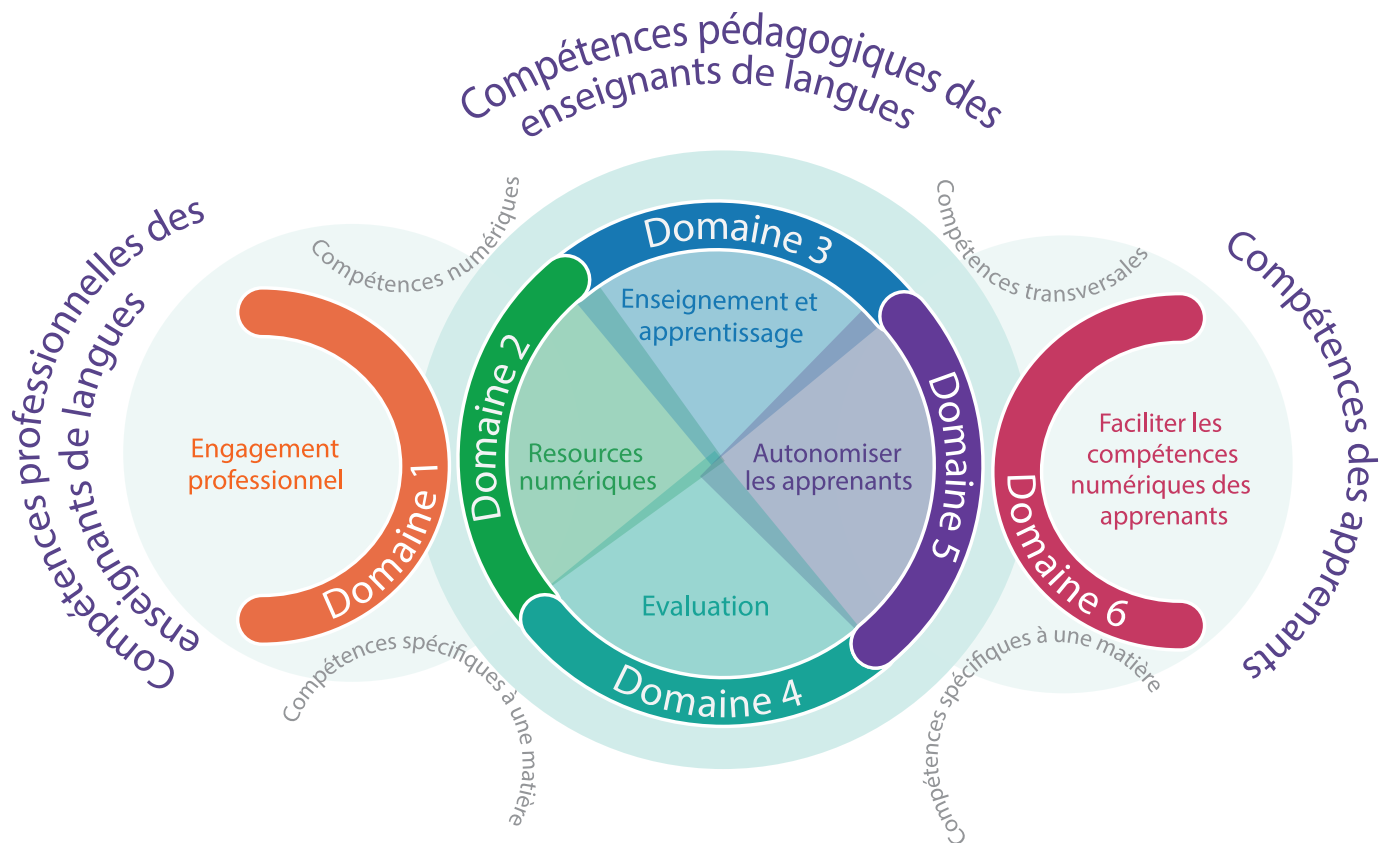
L'utilisation des technologies numériques dans la pratique de l'enseignement des langues est devenue indispensable aujourd'hui. L'utilisation de supports d'exercices interactifs, la création de contenus numériques, la conception de matériel d'apprentissage, la modification des techniques d'évaluation, le renforcement du travail collaboratif et de la communication dans les environnements d'apprentissage numériques et la gestion des interactions des apprenants, comme indiqué dans le volume compagnon du Cadre européen de référence pour les langues (CECR, 2018), soulèvent de nouveaux défis pour les enseignants de langues, car cela implique de nouveaux ensembles de compétences numériques qui soutiennent les changements du modèle pédagogique traditionnel et l'adaptation aux nouvelles demandes de compétences numériques.

VOULEZ-VOUS ÉVALUER VOS COMPÉTENCES NUMÉRIQUES EN TANT QUE PROFESSEUR DE LANGUES ?



Utilisez l'outil d'auto-évaluation IDEAL!

L'outil a été développé en fonction des besoins des enseignants en langues selon un modèle de progression de A1 à C2 et comprend 6 domaines de compétences, tels que définis dans le cadre européen des compétences numériques des éducateurs (DigCompEdu, 2017).

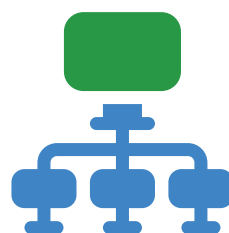


L'outil d'auto-évaluation IDEAL- vous fournit un retour d'information et des conseils sur la manière d'améliorer vos compétences numériques dans le cadre de l'enseignement des langues et sur la manière d'utiliser les méthodologies numériques et les ressources innovantes. Il vous indiquera également les prochaines étapes à suivre pour affiner vos compétences ou obtenir plus d'informations sur les différents domaines de compétence afin que vous puissiez décider ce sur quoi vous souhaitez travailler. Par exemple, vous pouvez tester votre compétence numérique en matière d'engagement professionnel, afin de déterminer dans quelle mesure vous êtes compétent en matière d'outils de mise en réseau et de mise en relation des professionnels sur le terrain. Vous pouvez également tester votre compétence numérique dans le domaine de l'enseignement et de l'apprentissage pour identifier quelques idées pour améliorer votre compétence et découvrir des outils utiles à utiliser lors de la préparation de ressources pour les apprenants en langues.

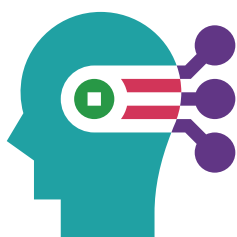
LA PLATEFORME IDEAL

La plateforme IDEAL, avec son large éventail de tutoriels au format PDF et vidéo, vous aide à exploiter les résultats de l'outil d'auto-évaluation IDEAL et à apprendre à mieux utiliser les outils numériques dans vos cours de langues. La plate-forme REL est en cours d'achèvement.

Réparties selon les six domaines de compétence de DigCompEdu



120 bonnes pratiques et innovations



Avec des tutoriels vidéo pour au moins 60 de ces sujets.



INSPIREZ-VOUS DU NUMÉRIQUE AVEC NOUS ET INNOVEZ DANS VOTRE FAÇON D'ENSEIGNER LES LANGUES!

Vous pouvez consulter les résultats du projet développé sur la plateforme d'apprentissage du projet IDEAL à l'adresse <http://platform.ideal-project.eu>